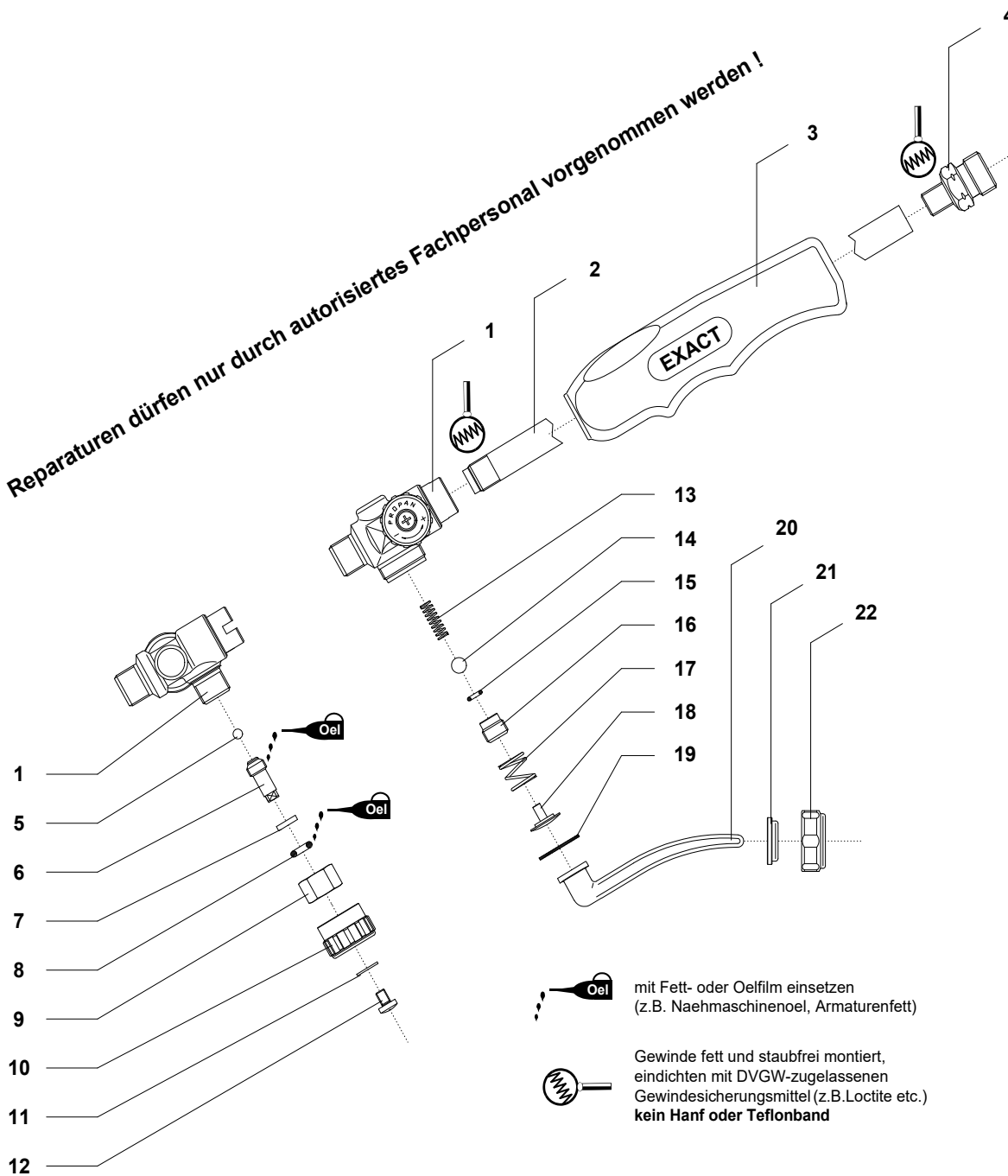




Reparaturen dürfen nur durch autorisiertes Fachpersonal vorgenommen werden!



 mit Fett- oder Oelfilm einsetzen
(z.B. Nähmaschinenöl, Armaturenöl)

 Gewinde fett und staubfrei montiert,
eindichten mit DVGW-zugelassenen
Gewindesicherungsmittel (z.B. Loctite etc.)
kein Hanf oder Teflonband

Ersatzteilstückliste - Handgriff 2401

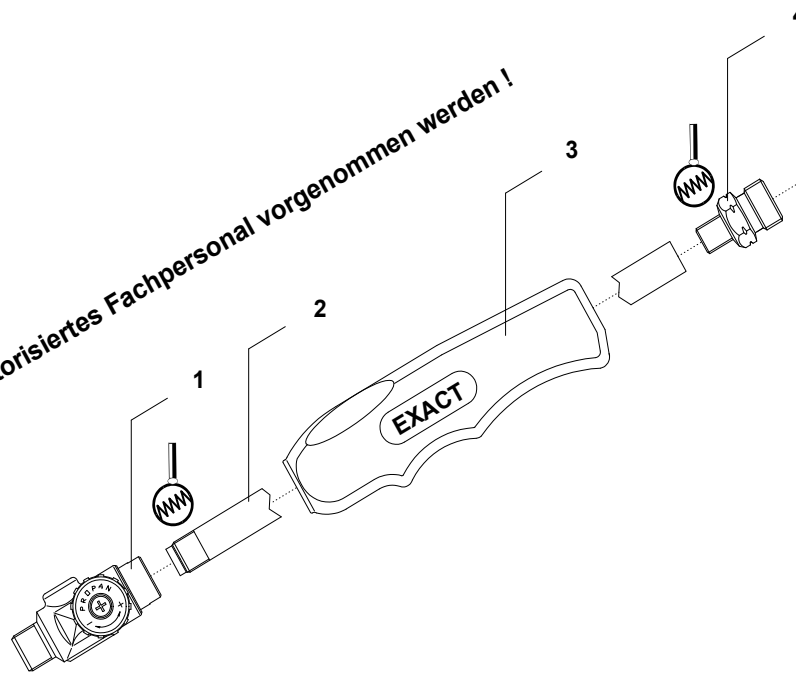
Ausführung mit

- M14x1a. - RH x G3/8"a. - LH
- Hauptabsperventil
- Sparventilhebel

Pos.	Bestell-Nr.:	Code-Nr.:	Bezeichnung
* 1	1011 2401 001	3200 - 201	Ventilkörper 2401
2	1011 2602 008	3201 - 005	Durchlaufrohr 12x127 verzinkt
3	1011 2602 010	3201 - 050	Griffschale 1 "EXACT Hamburg" rot
4	1011 2602 011	3201 - 020	Anschlußverschraubung G3/8"-LH
5	1011 3202 101	3202 - 101	Kugel 4mm
6	1011 6002 002	3202 - 220	4kt. -Spindel Absperrventil M8x0,75
7	1011 6002 003	3202 - 230	Spindelring
8	1011 6002 004	3202 - 131	O-Ring 5,30x2,40
9	1011 6002 005	3202 - 240	Spindelumlauf M13x1
10	1011 6002 006	3202 - 250	Handrad Absperrventil
** 11	1011 2612 007	3202 - 260	Fächerscheibe A3,7
12	1011 6002 007	3202 - 255	Linsenkreuzschlitzschraube M3,5x5
13	1011 2800 103	3202 - 110	Kugelfeder 4,40x0,60x15,60x8W
14	1011 2800 102	3202 - 100	Kugel 1/4" (6,32mm)
15	1011 2800 106	3202 - 130	O-Ring 4,00x1,50
16	1011 2800 105	3202 - 120	Kugelhaus M8x1
17	1011 3701 004	3202 - 112	Druckpilzfeder 11,00x1,00x11,50x2W
18	1011 3701 006	3202 - 200	Druckpilz
19	1011 2800 108	3202 - 160	Membrane 19x1
20	1011 3701 002	3202 - 150	Sparventilhebel
21	1011 7701 003	3202 - 155	Hebelring
22	1011 3701 005	3202 - 158	Sparventilumlauf M20x1

* nicht lieferbar
** werkseitig nicht vorgesehen (optionaler Einbau)

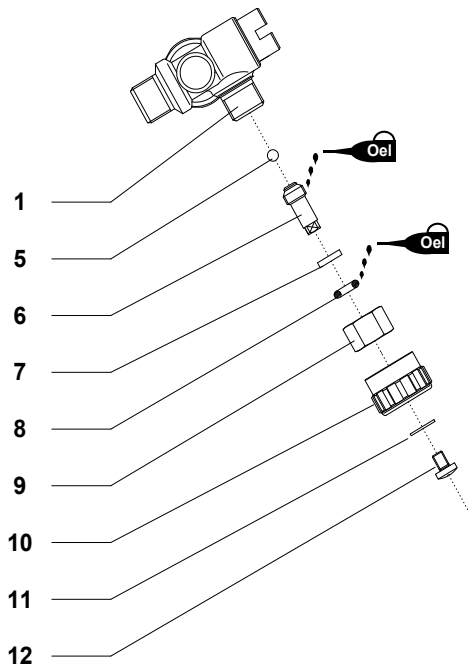
Reparaturen dürfen nur durch autorisiertes Fachpersonal vorgenommen werden !





Ersatzteilstückliste - Handgriff 2402

Ausführung mit

- M14x1a. - RH x G3/8" a. - LH
- Hauptabsperventil



 mit Fett- oder Oelfilm einsetzen
(z.B. Naehmaschinenöl, Armaturen fett)

 Gewinde fett und staubfrei montiert,
eindichten mit DVGW-zugelassenen
Gewindegewissungsmittel (z.B. Loctite etc.)
kein Hanf oder Teflonband

Pos.	Bestell-Nr.:	Code-Nr.:	Bezeichnung
* 1	1011 2402 001	3200 - 202	Ventilkörper 2402
2	1011 2602 008	3201 - 005	Durchlaufrohr 12x127 verzinkt
3	1011 2602 010	3201 - 050	Griffschale 1 "EXACT Hamburg" rot
4	1011 2602 011	3201 - 020	Anschlußverschraubung G3/8"-LH
5	1011 3202 101	3202 - 101	Kugel 4mm
6	1011 6002 002	3202 - 220	4kt. -Spindel Absperrventil M8x0,75
7	1011 6002 003	3202 - 230	Spindelring
8	1011 6002 004	3202 - 131	O-Ring 5,30x2,40
9	1011 6002 005	3202 - 240	Spindelumlaufl M13x1
10	1011 6002 006	3202 - 250	Handrad Absperrventil
** 11	1011 2612 007	3202 - 260	Fächerscheibe A3,7
12	1011 6002 007	3202 - 255	Linsenkreuzschlitzschraube M3,5x5

* nicht lieferbar
** werkseitig nicht vorgesehen (optionaler Einbau)

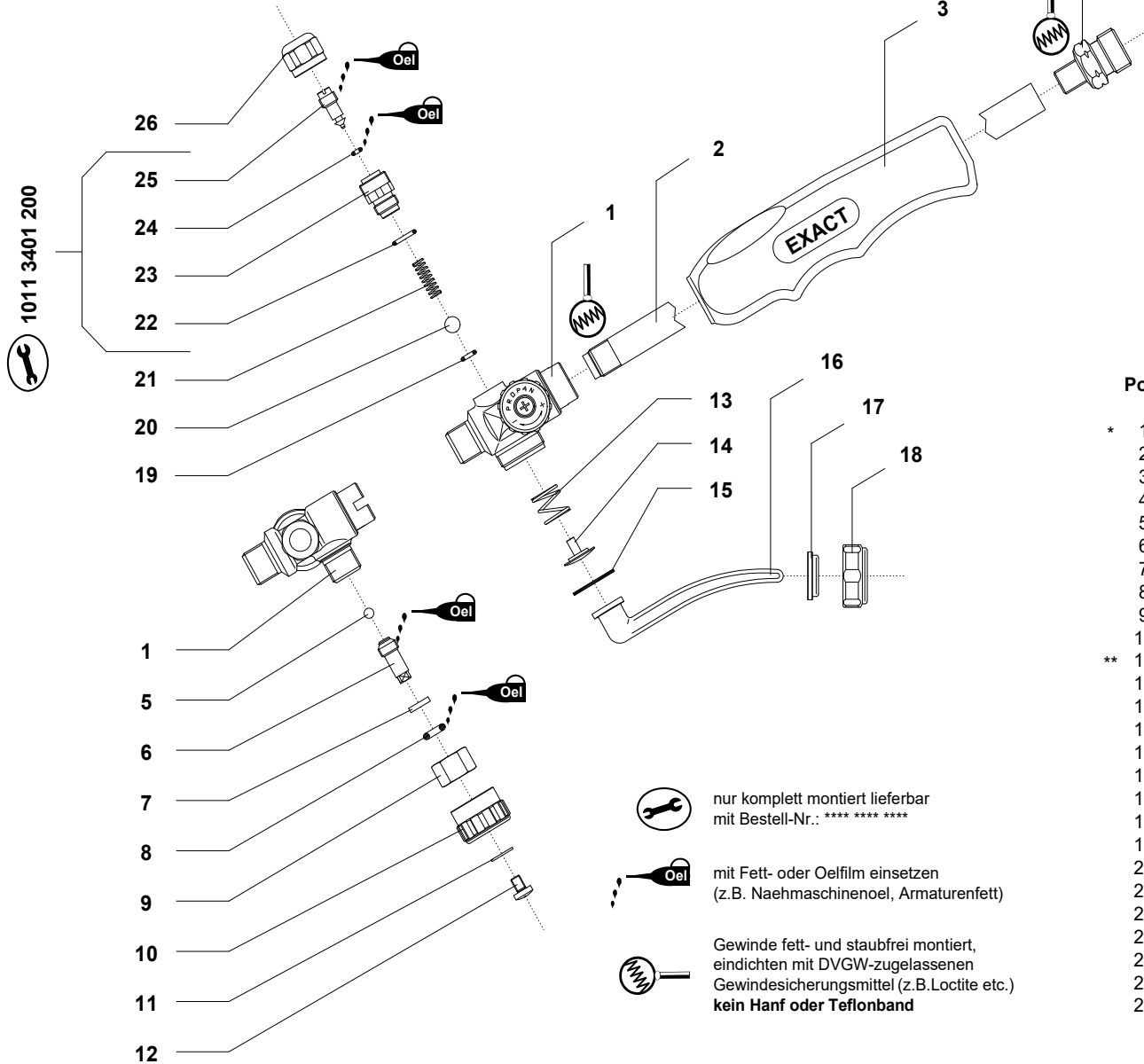
Reparaturen dürfen nur durch autorisiertes Fachpersonal vorgenommen werden !



Ersatzteilstückliste Handgriff 3401

Ausführung mit

- M14x1a. - RH x G3/8"a. - LH
- Hauptabsperrventil
- Sparventilhebel
- Wachflammeinstellung über Schlitzspindel unter Hutkappe



Pos.	Bestell-Nr.:	Code-Nr.:	Bezeichnung
* 1	1011 3701 001	3200 - 301	Ventilkörper 3401/3701
2	1011 2602 008	3201 - 005	Durchlaufrohr 12x127 verzinkt
3	1011 2602 010	3201 - 050	Griffschale 1 "EXACT Hamburg" rot
4	1011 2602 011	3201 - 020	Anschlußverschraubung G3/8"-LH
5	1011 3202 101	3202 - 101	Kugel 4mm
6	1011 6002 002	3202 - 220	4kt. -Spindel Absperrventil M8x0,75
7	1011 6002 003	3202 - 230	Spindelring
8	1011 6002 004	3202 - 131	O-Ring 5,30x2,40
9	1011 6002 005	3202 - 240	Spindelumlauf M13x1
10	1011 6002 006	3202 - 250	Handrad Absperrventil
** 11	1011 2612 007	3202 - 260	Fächerscheibe A3,7
12	1011 6002 007	3202 - 255	Linienkreuzschlitzschraube M3,5x5
13	1011 3701 004	3202 - 112	Druckpilzfeder 11,00x1,00x11,50x2W
14	1011 3701 006	3202 - 200	Druckpilz
15	1011 2800 108	3202 - 160	Membrane 19x1
16	1011 3701 002	3202 - 150	Sparventilhebel
17	1011 7701 003	3202 - 155	Hebelring
18	1011 3701 005	3202 - 158	Sparventilumlauf M20x1
19	1011 2800 106	3202 - 130	O-Ring 4,00x1,50
20	1011 2800 102	3202 - 100	Kugel 1/4" (6,32mm)
21	1011 2800 103	3202 - 110	Kugelfeder 4,40x0,60x15,60x8W
22	1011 7701 008	3202 - 132	O-Ring 8,00x1,50
23	1011 7701 005	3202 - 300	Dosierventilkörper
24	1011 7701 009	3202 - 134	O-Ring 1,90x1,50
25	1011 3401 006	3202 - 221	Schlitzspindel Dosierventil M7x0,5
26	1011 7401 008	3202 - 254	Hutkappe Dosierventil

- nur komplett montiert lieferbar mit Bestell-Nr.. **** * * * *
- mit Fett- oder Oelfilm einsetzen (z.B. Nähmaschinenöl, Armaturen fett)
- Gewinde fett- und staubfrei montiert, eindichten mit DVGW-zugelassenen Gewindesicherungsmittel (z.B. Loctite etc.)
kein Hanf oder Teflonband

* nicht lieferbar
** werksseitig nicht vorgesehen (optionaler Einbau)

Reparaturen dürfen nur durch autorisiertes Fachpersonal vorgenommen werden !



Ersatzteilstückliste - Handgriff 3701

Ausführung mit

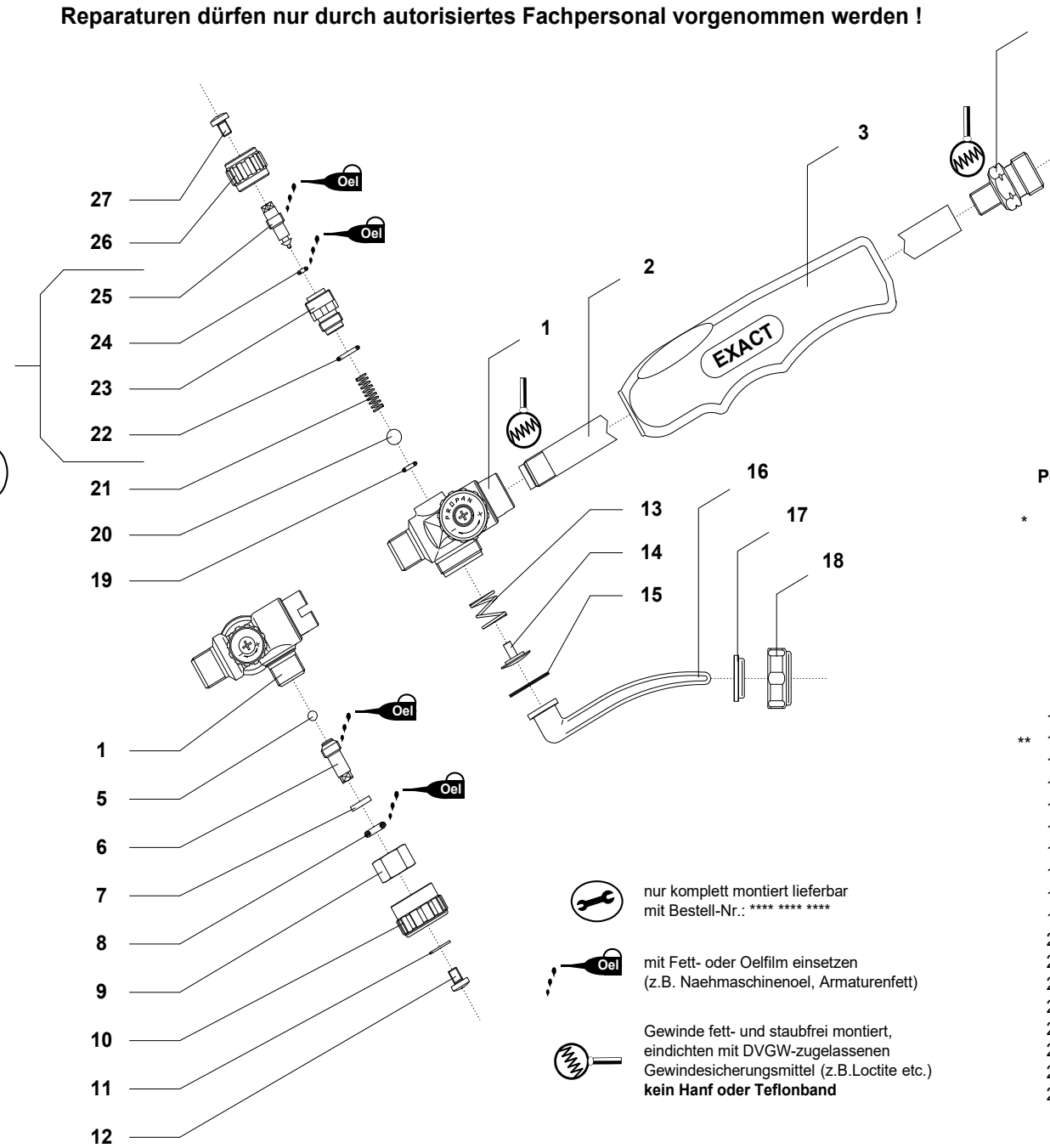
- M14x1a. - RH x G3/8" a. - LH

- Hauptabsperrventil

- Sparventilhebel

- Wachflammeneinstellung über Kleinhandrad

1011 3701 200



nur komplett montiert lieferbar
mit Bestell-Nr.: **** * * * *



mit Fett- oder Oelfilm einsetzen
(z.B. Nähmaschinenöl, Armaturen fett)



Gewinde fett- und staubfrei montiert,
eindichten mit DVGW-zugelassenen
Gewindegewissungsmittel (z.B. Loctite etc.)
kein Hanf oder Teflonband

Pos.	Bestell-Nr.:	Code-Nr.:	Bezeichnung
* 1	1011 3701 001	3200 - 301	Ventilkörper 3401/3701
2	1011 2602 008	3201 - 005	Durchlaufrohr 12x127 verzinkt
3	1011 2602 010	3201 - 050	Griffschale 1 "EXACT Hamburg" rot
4	1011 2602 011	3201 - 020	Anschlußverschraubung G3/8"-LH
5	1011 3202 101	3202 - 101	Kugel 4mm
6	1011 6002 002	3202 - 220	4kt. -Spindel Absperrventil M8x0,75
7	1011 6002 003	3202 - 230	Spindelring
8	1011 6002 004	3202 - 131	O-Ring 5,30x2,40
9	1011 6002 005	3202 - 240	Spindelumlauflauf M13x1
10	1011 6002 006	3202 - 250	Handrad Absperrventil
** 11	1011 2612 007	3202 - 260	Fächerscheibe A3,7
12	1011 6002 007	3202 - 255	Linsenkreuzschlitzschraube M3,5x5
13	1011 3701 004	3202 - 112	Druckpilzfeder 11,00x1,00x11,50x2W
14	1011 3701 006	3202 - 200	Druckpilz
15	1011 2800 108	3202 - 160	Membrane 19x1
16	1011 3701 002	3202 - 150	Sparventilhebel
17	1011 7701 003	3202 - 155	Hebelring
18	1011 3701 005	3202 - 158	Sparventilumlauflauf M20x1
19	1011 2800 106	3202 - 130	O-Ring 4,00x1,50
20	1011 2800 102	3202 - 100	Kugel 1/4" (6,32mm)
21	1011 2800 103	3202 - 110	Kugelfeder 4,40x0,60x15,60x8W
22	1011 7701 008	3202 - 132	O-Ring 8,00x1,50
23	1011 7701 005	3202 - 300	Dosierventilkörper
24	1011 7701 009	3202 - 134	O-Ring 1,90x1,50
25	1011 7701 006	3202 - 222	6kt.-Spindel Dosierventil M7x0,5
26	1011 7701 007	3202 - 251	Handrad Dosierventil
27	1011 6002 007	3202 - 255	Linsenkreuzschlitzschraube M3,5x5


*

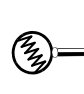
nicht lieferbar

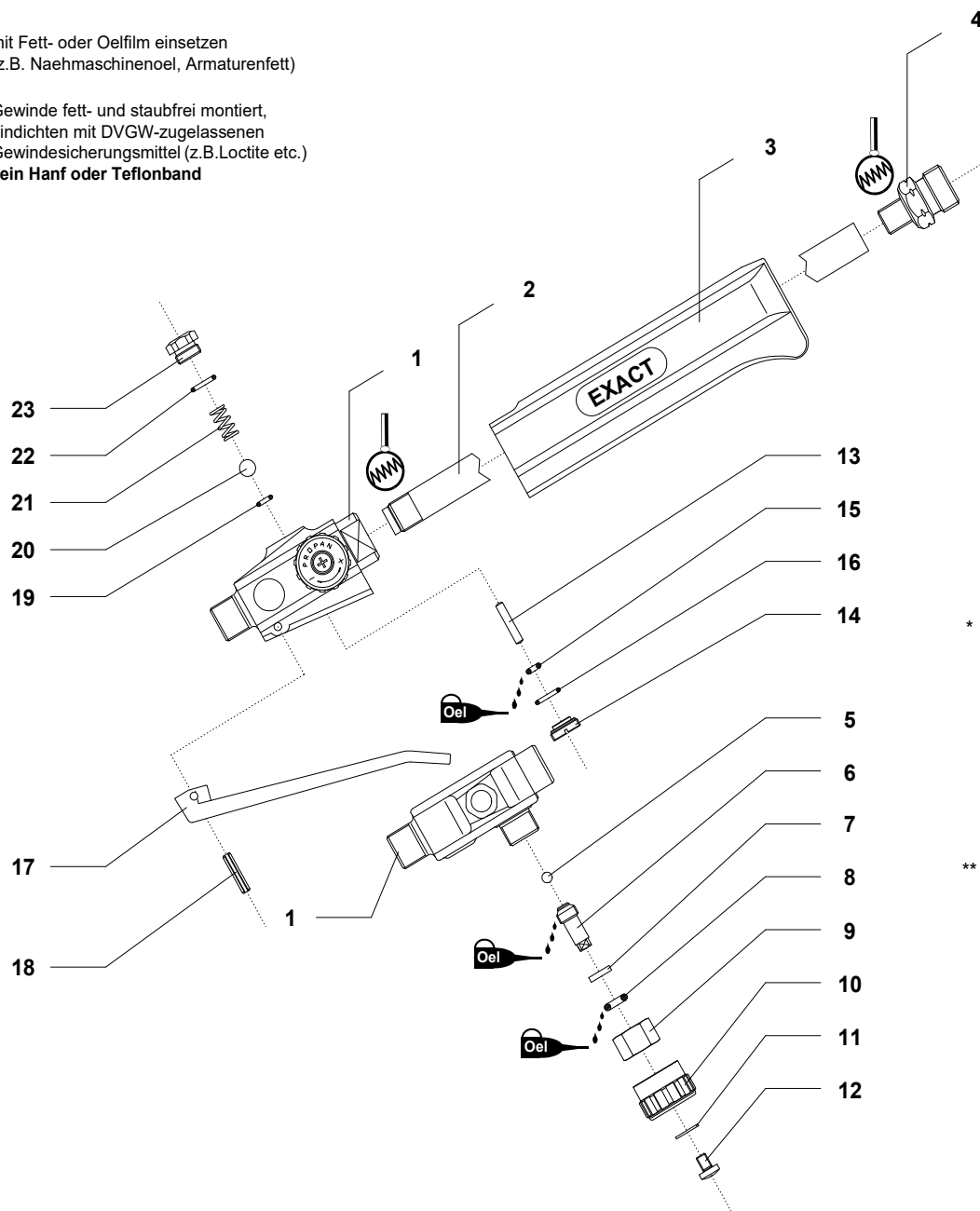
**

werksseitig nicht vorgesehen (optionaler Einbau)

Reparaturen dürfen nur durch autorisiertes Fachpersonal vorgenommen werden !

 mit Fett- oder Oelfilm einsetzen
(z.B. Naehmaschinenöl, Armaturen fett)

 Gewinde fett- und staubfrei montiert,
eindichten mit DVGW-zugelassenen
Gewindesicherungsmittel (z.B. Loctite etc.)
kein Hanf oder Teflonband



Ersatzteilstückliste - Handgriff 4701

Ausführung mit

- M14x1a. - RH x G3/8"a. - LH
- Hauptabsperrentil
- Sparventilhebel


Pos.	Bestell-Nr.:	Code-Nr.:	Bezeichnung
* 1	1011 4711 001	3200 - 401	Ventilkörper 4701
2	1011 2602 008	3201 - 005	Durchlaufrohr 12x127 verzinkt
3	1011 4701 010	3201 - 080	Griffschale 3 "EXACT Hamburg" rot
4	1011 2602 011	3201 - 020	Anschlußverschraubung G3/8"-LH
5	1011 3202 101	3202 - 101	Kugel 4mm
6	1011 6002 002	3202 - 220	4kt. -Spindel Absperrventil M8x0,75
7	1011 6002 003	3202 - 230	Spindelring
8	1011 6002 004	3202 - 131	O-Ring 5,30x2,40
9	1011 6002 005	3202 - 240	Spindelumlauf M13x1
10	1011 6002 006	3202 - 250	Handrad Absperrventil
** 11	1011 2612 007	3202 - 260	Fächerscheibe A3,7
12	1011 6002 007	3202 - 255	Linienkreuzschlitzschraube M3,5x5
13	1011 4701 108	3202 - 202	Zylinderstift rostfrei 3m6x16
14	1011 4701 005	3202 - 210	Druckplatte M12x1
15	1011 4701 009	3202 - 134	O-Ring 2,60x1,90
16	1011 7701 008	3202 - 132	O-Ring 8,00x1,50
17	1011 4711 005	3202 - 151	Sparventilhebel lang
18	1011 4701 007	3202 - 215	Spannhülse rostfrei 3x16
19	1011 2800 106	3202 - 130	O-Ring 4,00x1,50
20	1011 2800 102	3202 - 100	Kugel 1/4" (6,32mm)
21	1011 4701 003	3202 - 109	Kugelfeder 6,50x1,00x12,00x3,5W
22	1011 7701 008	3202 - 132	O-Ring 8,00x1,50
23	1011 4701 002	3202 - 105	Verschlußkappe M10x1


* nicht lieferbar

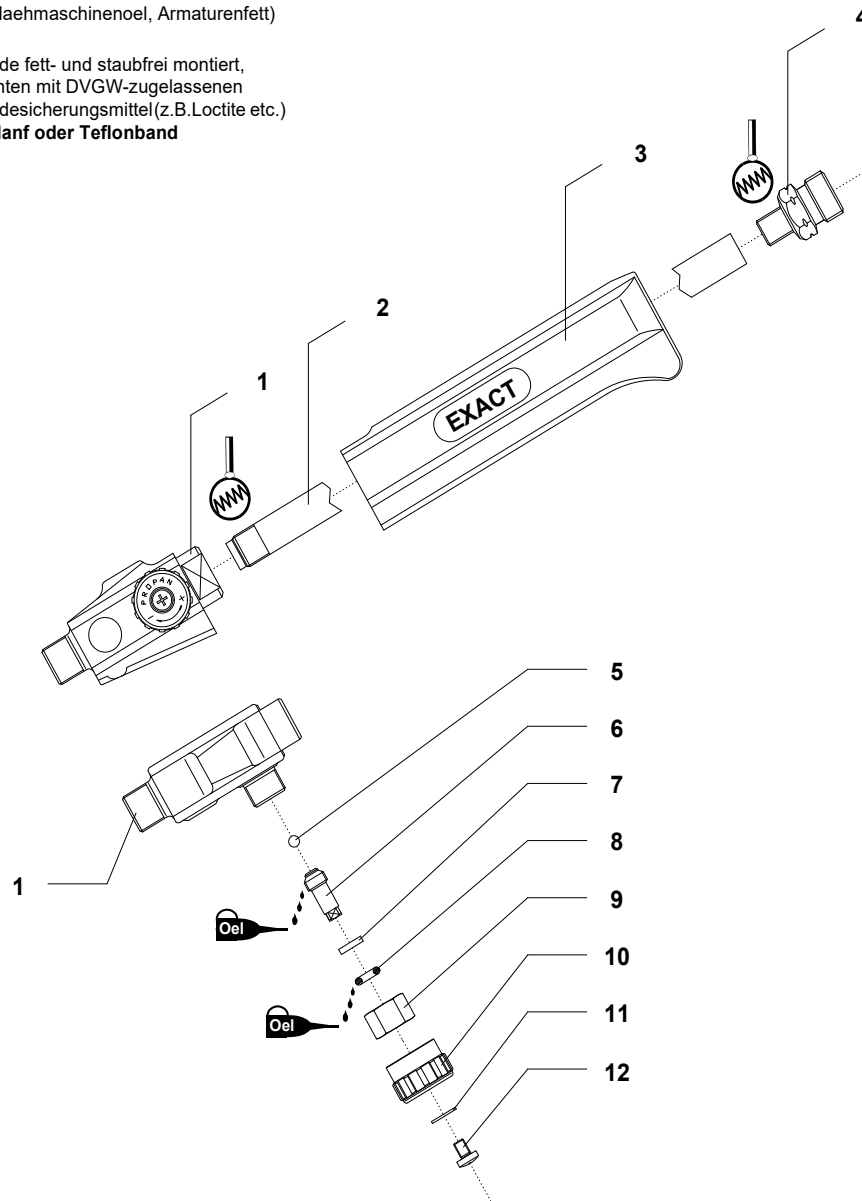
** werksseitig nicht vorgesehen (optionaler Einbau)

Reparaturen dürfen nur durch autorisiertes Fachpersonal vorgenommen werden !



 mit Fett- oder Oelfilm einsetzen
(z.B. Naehmaschinenoeel, Armaturen Fett)

 Gewinde fett- und staubfrei montiert,
eindichten mit DVGW-zugelassenen
Gewindegewissungsmittel (z.B. Loctite etc.)
kein Hanf oder Teflonband



Ersatzteilstückliste - Handgriff 4702




Ausführung mit

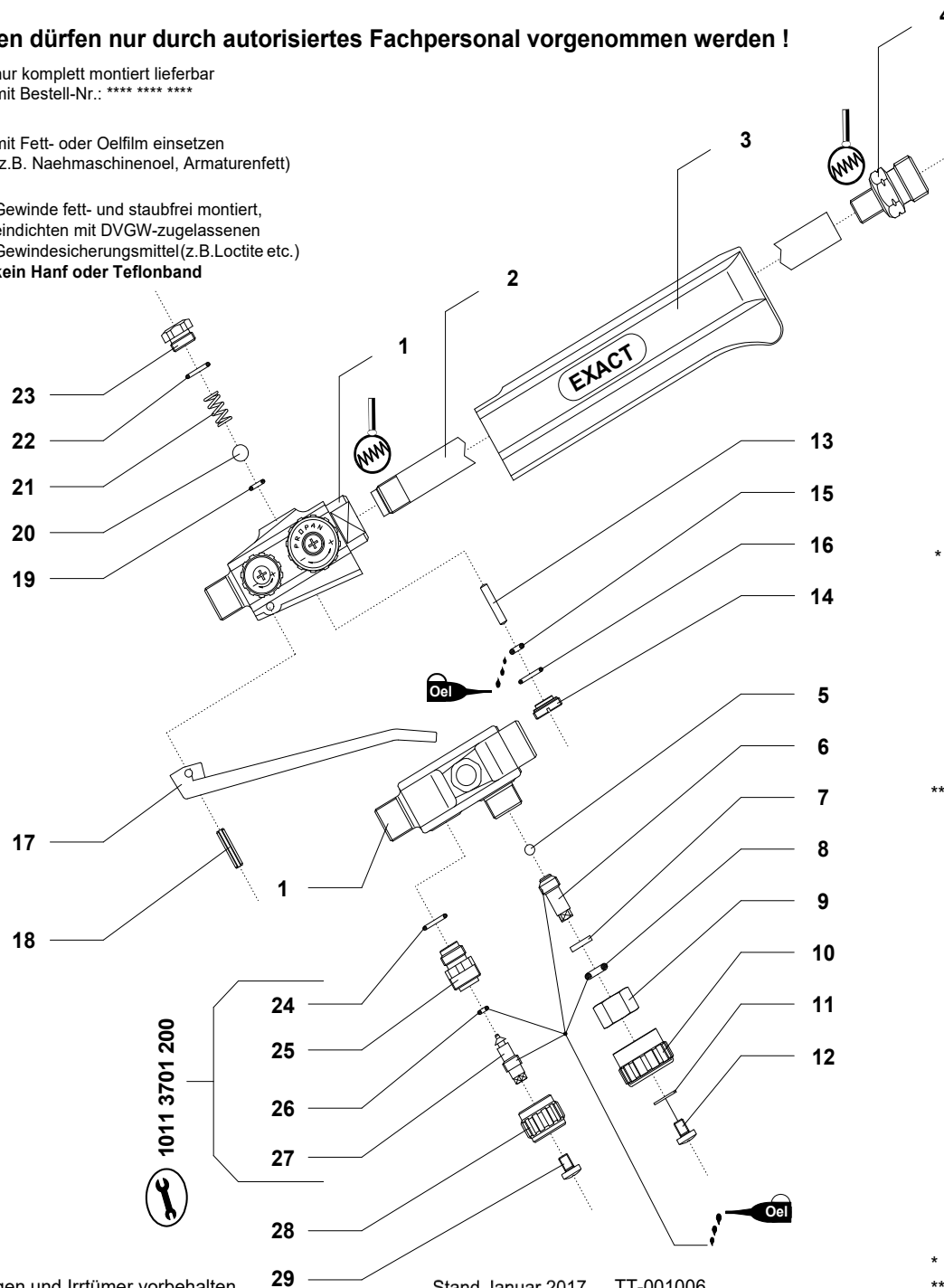
- M14x1a. - RH x G3/8" a. - LH

- Hauptabsperrentil

Pos.	Bestell-Nr.:	Code-Nr.:	Bezeichnung
* 1	1011 4711 002	3200 - 402	Ventilkörper 4702
2	1011 2602 008	3201 - 005	Durchlaufrohr 12x127 verzinkt
3	1011 4701 010	3201 - 080	Griffschale 3 "EXACT Hamburg" rot
4	1011 2602 011	3201 - 020	Anschlußverschraubung G3/8"-LH
5	1011 3202 101	3202 - 101	Kugel 4mm
6	1011 6002 002	3202 - 220	4kt. -Spindel Absperrventil M8x0,75
7	1011 6002 003	3202 - 230	Spindelring
8	1011 6002 004	3202 - 131	O-Ring 5,30x2,40
9	1011 6002 005	3202 - 240	Spindelumlauf M13x1
10	1011 6002 006	3202 - 250	Handrad Absperrventil
** 11	1011 2612 007	3202 - 260	Fächerscheibe A3,7
12	1011 6002 007	3202 - 255	Linsenkreuzschlitzschraube M3,5x5

Reparaturen dürfen nur durch autorisiertes Fachpersonal vorgenommen werden !

-  nur komplett montiert lieferbar
mit Bestell-Nr.: **** * * * *
-  mit Fett- oder Oelfilm einsetzen
(z.B. Naehmaschinenöl, Armaturen fett)
-  Gewinde fett- und staubfrei montiert,
eindichten mit DVGW-zugelassenen
Gewindegewindesicherungsmittel (z.B. Loctite etc.)
kein Hanf oder Teflonband



Ersatzteilstückliste - Handgriff 4703

Ausführung mit

- M14x1a. - RH x G3/8" a. - LH

- Hauptabsperventil

- Sparventilhebel




- Wachflammeneinstellung über Kleinhandrad

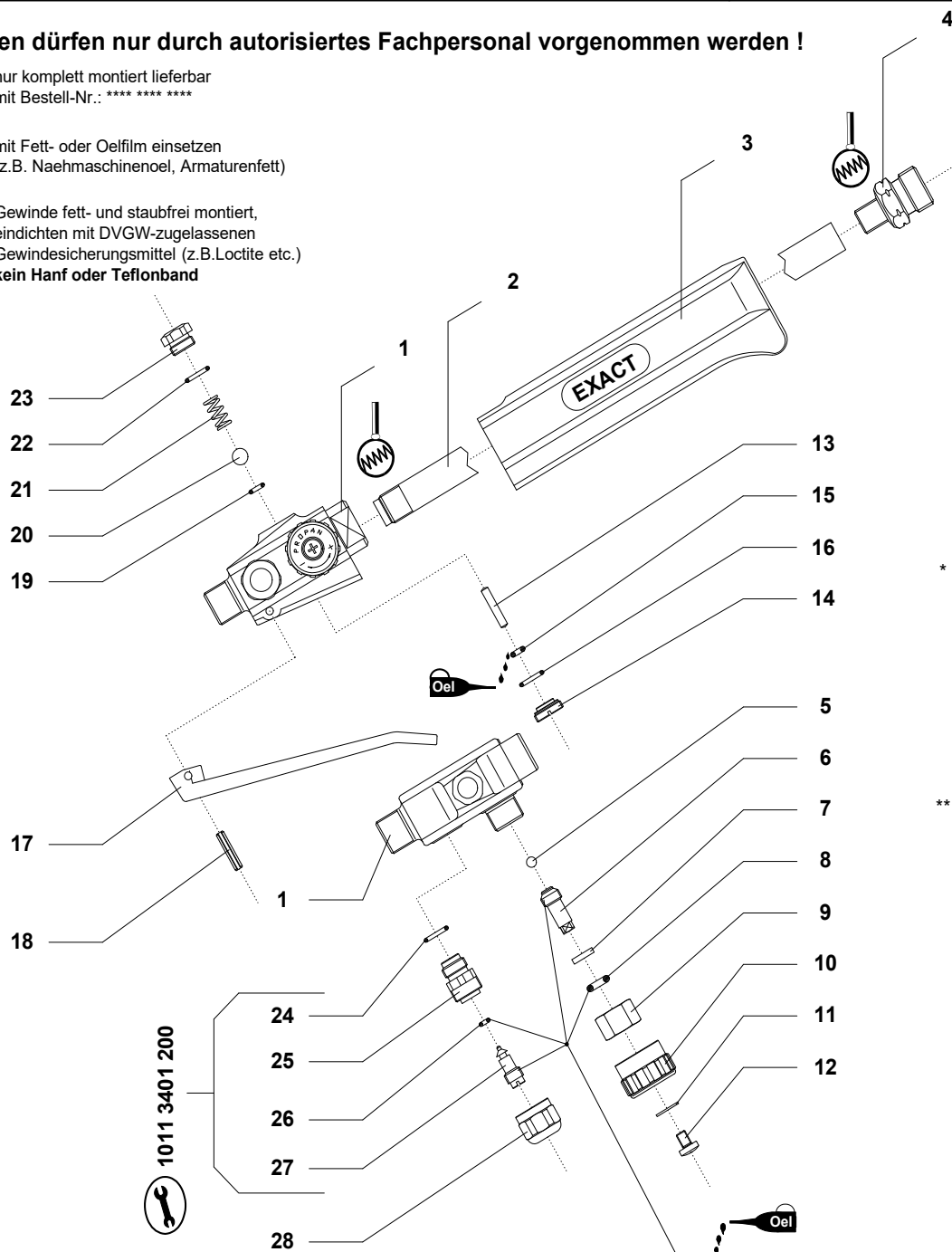
Pos.	Bestell-Nr.:	Code-Nr.:	Bezeichnung
* 1	1011 4711 003	3200 - 403	Ventilkörper 4703/4704
2	1011 2602 008	3201 - 005	Durchlaufrohr 12x127 verzinkt
3	1011 4701 010	3201 - 080	Griffschale 3 "EXACT Hamburg" rot
4	1011 2602 011	3201 - 020	Anschlußverschraubung G3/8"-LH
5	1011 3202 101	3202 - 101	Kugel 4mm
6	1011 6002 002	3202 - 220	4kt. -Spindel Absperrventil M8x0,75
7	1011 6002 003	3202 - 230	Spindelring
8	1011 6002 004	3202 - 131	O-Ring 5,30x2,40
9	1011 6002 005	3202 - 240	Spindelumfang M13x1
10	1011 6002 006	3202 - 250	Handrad Absperrventil
** 11	1011 2612 007	3202 - 260	Fächerscheibe A3,7
12	1011 6002 007	3202 - 255	Linsenkreuzschlitzschraube M3,5x5
13	1011 4701 108	3202 - 202	Zylinderstift rostfrei 3m6x16
14	1011 4701 005	3202 - 210	Druckplatte M12x1
15	1011 4701 009	3202 - 134	O-Ring 2,60x1,90
16	1011 7701 008	3202 - 132	O-Ring 8,00x1,50
17	1011 4711 005	3202 - 151	Sparventilhebel lang
18	1011 4701 007	3202 - 215	Spannhülse rostfrei 3x16
19	1011 2800 106	3202 - 130	O-Ring 4,00x1,50
20	1011 2800 102	3202 - 100	Kugel 1/4" (6,32mm)
21	1011 4701 003	3202 - 109	Kugelfeder 6,50x1,00x12,00x3,5W
22	1011 7701 008	3202 - 132	O-Ring 8,00x1,50
23	1011 4701 002	3202 - 105	Verschlusskappe M10x1
24	1011 7701 008	3202 - 132	O-Ring 8,00x1,50
25	1011 7701 005	3202 - 300	Dosierventilkörper
26	1011 7701 009	3202 - 134	O-Ring 1,90x1,50
27	1011 7701 006	3202 - 222	6kt.-Spindel Dosierventil M7x0,5
28	1011 7701 007	3202 - 251	Handrad Dosierventil
29	10116002 007	3202 - 255	Linsenkreuzschlitzschraube M3,5x5

* nicht lieferbar

** werksseitig nicht vorgesehen (optionaler Einbau)

Reparaturen dürfen nur durch autorisiertes Fachpersonal vorgenommen werden !

-  nur komplett montiert lieferbar
mit Bestell-Nr.: **** * * * *
-  mit Fett- oder Oelfilm einsetzen
(z.B. Naehmaschinenöl, Armaturenfett)
-  Gewinde fett- und staubfrei montiert,
eindichten mit DVGW-zugelassenen
Gewindesicherungsmittel (z.B. Loctite etc.)
kein Hanf oder Teflonband



Ersatzteilstückliste - Handgriff 4704

Ausführung mit

- M14x1a. - RH x G3/8"a. - LH
- Hauptabsperrrventil
- Sparventilhebel
- Wachflammeinstellung über Schlitzspindel unter Hutkappe

Pos.	Bestell-Nr.:	Code-Nr.:	Bezeichnung
* 1	1011 4711 003	3200 - 403	Ventilkörper 4703/4704
2	1011 2602 008	3201 - 005	Durchlaufrohr 12x127 verzinkt
3	1011 4701 010	3201 - 080	Griffschale 3 "EXACT Hamburg" rot
4	1011 2602 011	3201 - 020	Anschlußverschraubung G3/8"-LH
5	1011 3202 101	3202 - 101	Kugel 4mm
6	1011 6002 002	3202 - 220	4kt. -Spindel Absperrventil M8x0,75
7	1011 6002 003	3202 - 230	Spindelring
8	1011 6002 004	3202 - 131	O-Ring 5,30x2,40
9	1011 6002 005	3202 - 240	Spindelumlauf M13x1
10	1011 6002 006	3202 - 250	Handrad Absperrventil
** 11	1011 2612 007	3202 - 260	Fächerscheibe A3,7
12	1011 6002 007	3202 - 255	Linienkreuzschlitzschraube M3,5x5
13	1011 4701 108	3202 - 202	Zylinderstift rostfrei 3m6x16
14	1011 4701 005	3202 - 210	Druckplatte M12x1
15	1011 4701 009	3202 - 134	O-Ring 2,60x1,90
16	1011 7701 008	3202 - 132	O-Ring 8,00x1,50
17	1011 4711 005	3202 - 151	Sparventilhebel lang
18	1011 4701 007	3202 - 215	Spannhülse rostfrei 3x16
19	1011 2800 106	3202 - 130	O-Ring 4,00x1,50
20	1011 2800 102	3202 - 100	Kugel 1/4" (6,32mm)
21	1011 4701 003	3202 - 109	Kugelfeder 6,50x1,00x12,00x3,5W
22	1011 7701 008	3202 - 132	O-Ring 8,00x1,50
23	1011 4701 002	3202 - 105	Verschlußkappe M10x1
24	1011 7701 008	3202 - 132	O-Ring 8,00x1,50
25	1011 7701 005	3202 - 300	Dosierventilkörper
26	1011 7701 009	3202 - 134	O-Ring 1,90x1,50
27	1011 3401 006	3202 - 221	Schlitzspindel Dosierventil M7x0,5
28	1011 7401 008	3202 - 254	Hutkappe Dosierventil

* nicht lieferbar
** werkseitig nicht vorgesehen (optionaler Einbau)

Reparaturen dürfen nur durch autorisiertes Fachpersonal vorgenommen werden !



mit Fett- oder Oelfilm einsetzen
(z.B. Naehmaschinenöl, Armaturenfett)



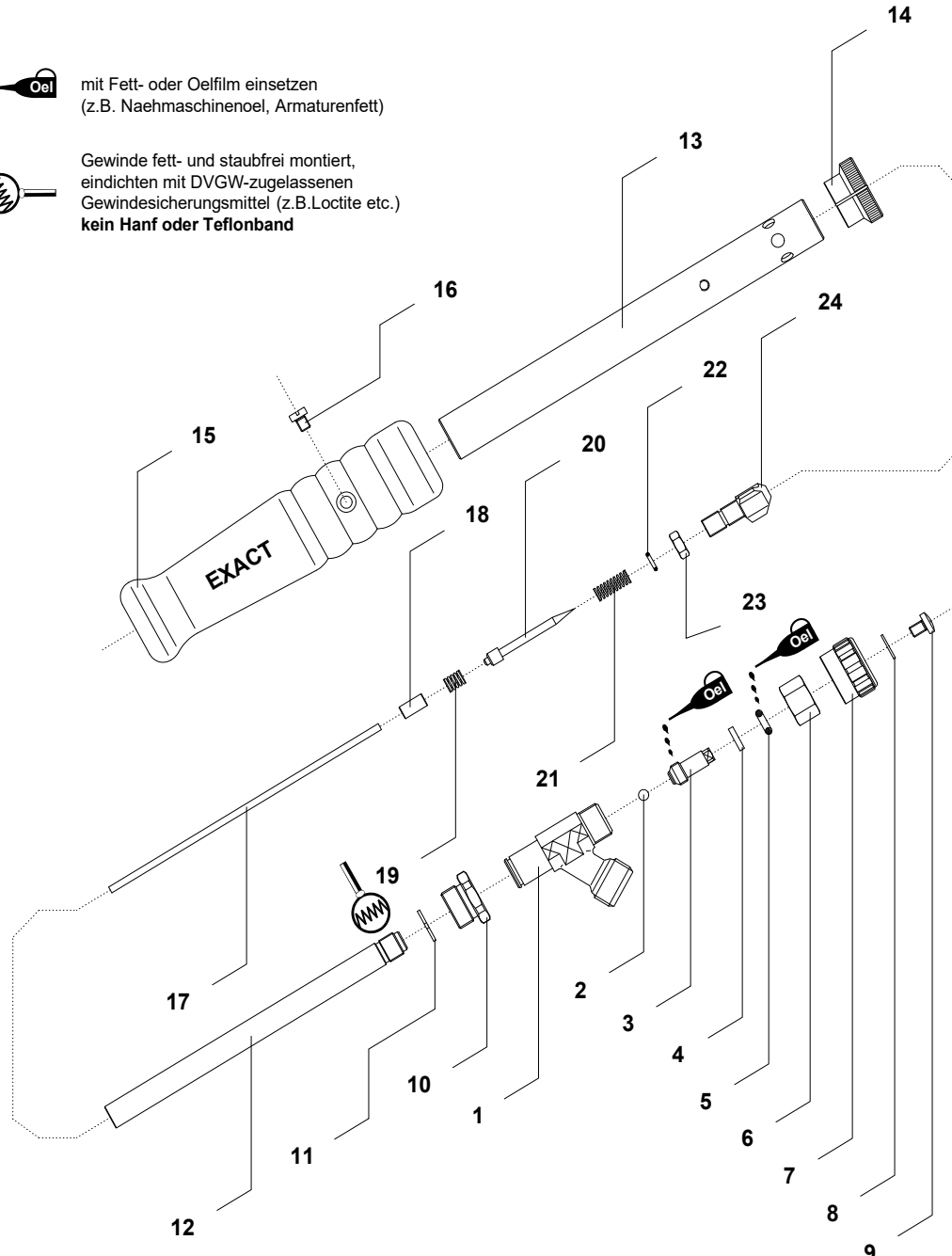
Gewinde fett- und staubfrei montiert,
eindichten mit DVGW-zugelassenen
Gewindesicherungsmittel (z.B. Loctite etc.)
kein Hanf oder Teflonband



Ersatzteilstückliste - Handgriff 5601-38

Ausführung mit

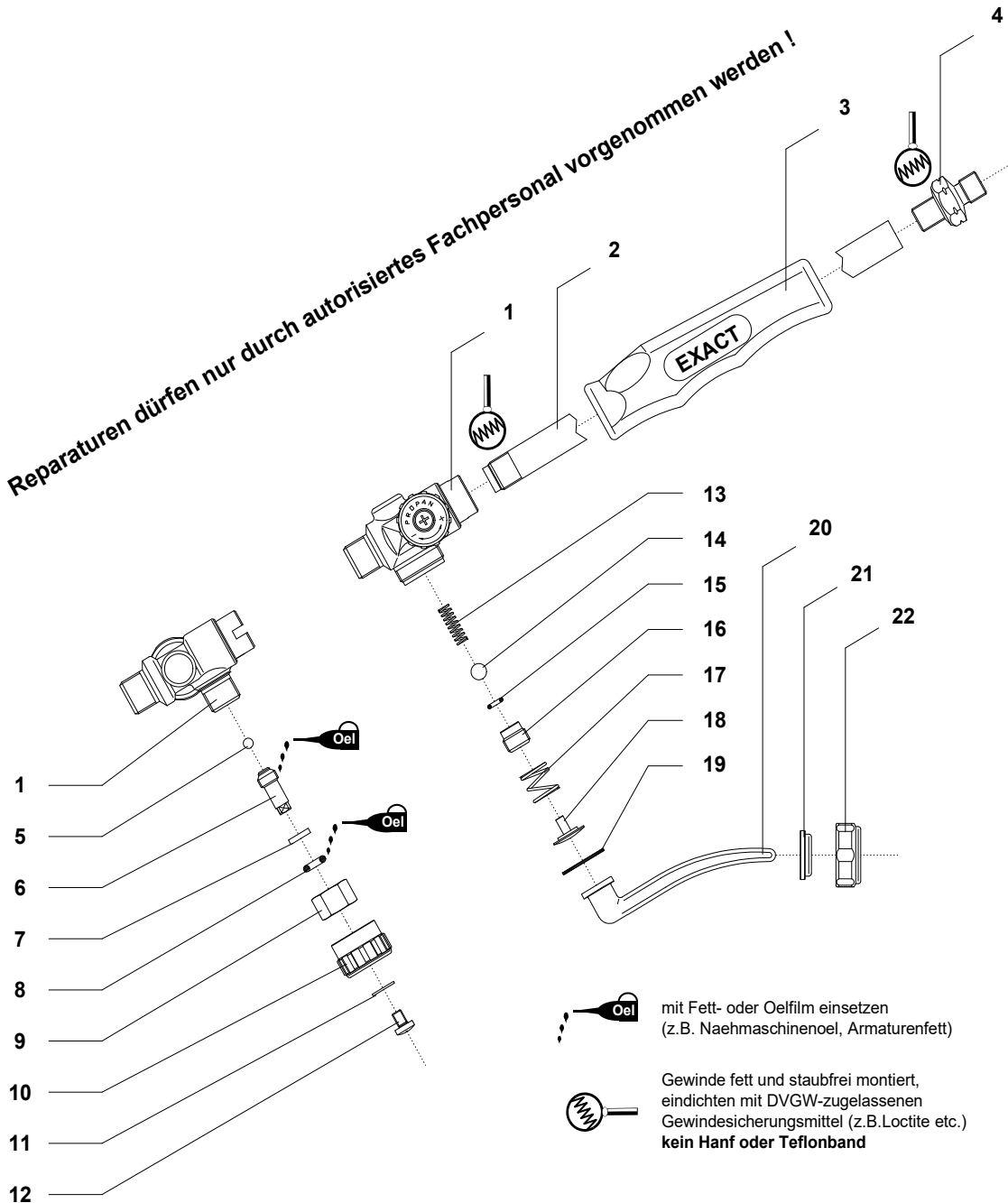
- M15x1i. - RH x G3/8"a. - LH
- Hauptabsperrrventil
- Luftregulierung
- Düsenfeineinstellung





Pos.	Bestell-Nr.:	Code-Nr.:	Bezeichnung
* 1	1011 5601 002	3200 - 538	Ventilkörper 5601-G3/8"-LH
2	1011 3202 101	3201 - 101	Kugel 4mm
3	1011 6002 002	3201 - 220	4kt. -Spindel Absperrventil M8x0,75
4	1011 6002 003	3201 - 230	Spindelring
5	1011 6002 004	3202 - 131	O-Ring 5,30x2,40
6	1011 6002 005	3202 - 240	Spindelumlauf M13x1
7	1011 6002 006	3202 - 250	Handrad Absperrventil
** 8	1011 2612 007	3202 - 260	Fächerscheibe A3,7
9	1011 6002 007	3202 - 255	Linsenkreuzschlitzschraube M3,5x5
10	1011 5401 008	3202 - 570	drehbare Kontermutter M15x1
11	1011 5401 009	3202 - 560	Seeger Sprengring BSW 11
12	1011 5601 009	3202 - 750	Gasrohr 9x1,5x131 - M9x0,75i. auf M7x0,75i.
13	1011 5601 006	3202 - 770	Injektionsrohr 17x1,5x163 - M15x1i. auf M15x1i.
14	1011 5601 005	3202 - 760	Luftesteller geschlitz
15	1011 5601 010	3201 - 096	Holzgriffschale "EXACT-Hamburg rot"
16	1011 5401 020	3202 - 600	Zylinderschraube mit Schlitz M4x5 verzinkt
17	1011 5401 021	3202 - 610	Druckstange rostfrei 2,5x120,5
18	1011 5601 007	3202 - 720	Federdruckstück
19	1011 5601 012	3202 - 710	Druckstangenfeder 4,70x0,80x7,00x5,5W
20	1011 5601 008	3202 - 730	Düsennadel
21	1011 5601 013	3202 - 700	Düsennadelfeder 4,60x0,60x14,00x10,5W
22	1011 5401 019	3202 - 590	O-Ring 5,00x1,25
23	1011 5401 003	3202 - 510	Kontermutter M7x0,75
24	1011 5601 011	3202 - 740	Profildüse 0,40mm-WD0,8

* nicht lieferbar
** werkseitig nicht vorgesehen (optionaler Einbau)

Reparaturen dürfen nur durch autorisiertes Fachpersonal vorgenommen werden !



 mit Fett- oder Oelfilm einsetzen
(z.B. Nähmaschinenöl, Armaturen fett)

 Gewinde fett und staubfrei montiert,
eindichten mit DVGW-zugelassenen
Gewindegewissungsmittel (z.B. Loctite etc.)
kein Hanf oder Teflonband

Ersatzteilstückliste - Handgriff 6001-10

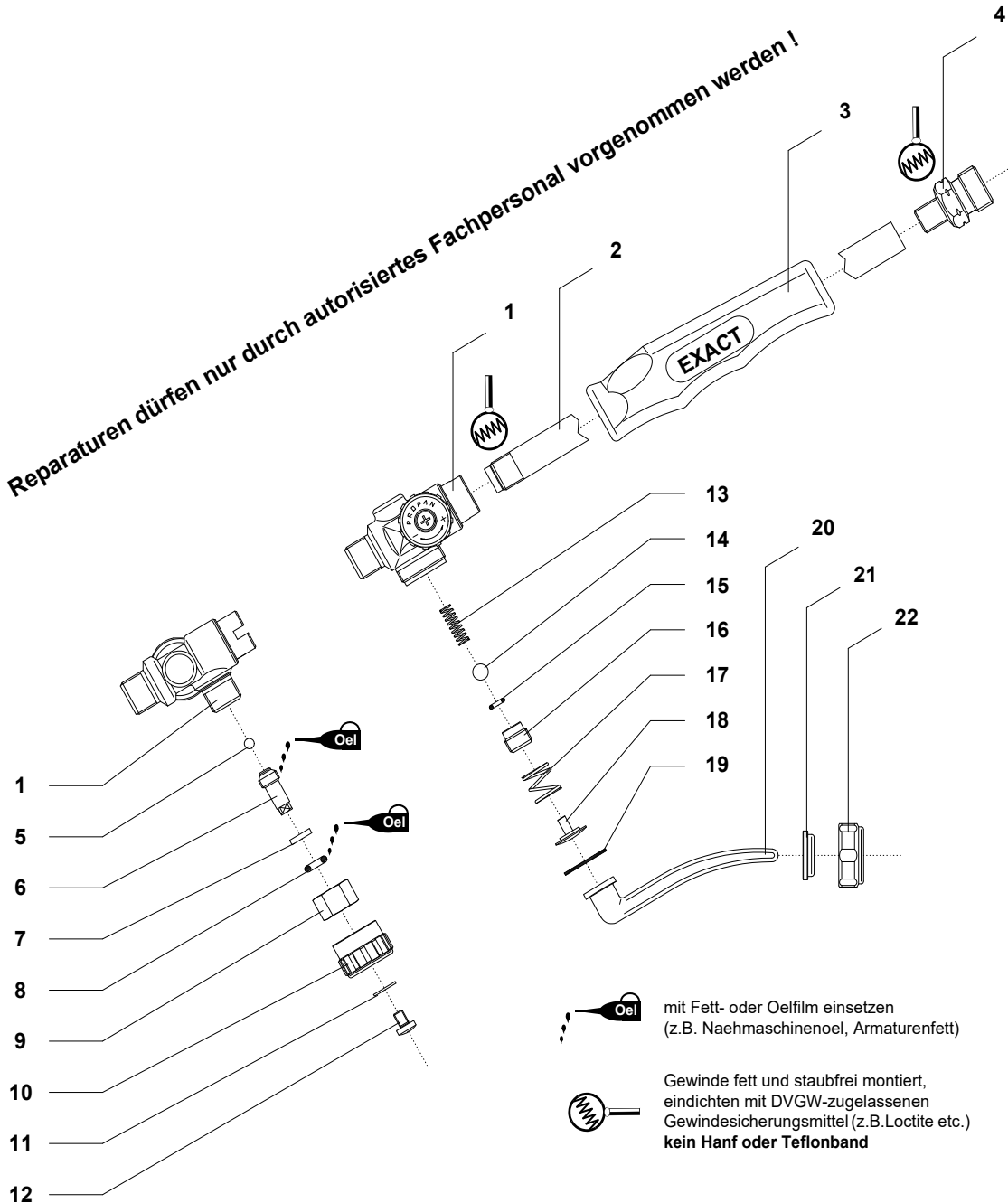
Ausführung mit

- M14x1a. - RH x M10x1a. - LH
- Hauptabsperventil
- Sparventilhebel

Pos.	Bestell-Nr.:	Code-Nr.:	Bezeichnung
* 1	1011 2401 001	3200 - 201	Ventilkörper 2401
2	1011 6002 008	3201 - 008	Durchlaufrohr 12x107 verzinkt
3	1011 6002 100	3201 - 070	Griffschale 2 "EXACT Hamburg" rot
4	1011 6002 011	3201 - 021	Anschlußverschraubung M10x1-LH
5	1011 3202 101	3202 - 101	Kugel 4mm
6	1011 6002 002	3202 - 220	4kt. -Spindel Absperrventil M8x0,75
7	1011 6002 003	3202 - 230	Spindelring
8	1011 6002 004	3202 - 131	O-Ring 5,30x2,40
9	1011 6002 005	3202 - 240	Spindelumlaufl M13x1
10	1011 6002 006	3202 - 250	Handrad Absperrventil
** 11	1011 2612 007	3202 - 260	Fächerscheibe A3,7
12	1011 6002 007	3202 - 255	Linienkreuzschlitzschraube M3,5x5
13	1011 2800 103	3202 - 110	Kugelfeder 4,40x0,60x15,60x8W
14	1011 2800 102	3202 - 100	Kugel 1/4" (6,32mm)
15	1011 2800 106	3202 - 130	O-Ring 4,00x1,50
16	1011 2800 105	3202 - 120	Kugelhaus M8x1
17	1011 3701 004	3202 - 112	Druckpilzfeder 11,00x1,00x11,50x2W
18	1011 3701 006	3202 - 200	Druckpilz
19	1011 2800 108	3202 - 160	Membrane 19x1
20	1011 3701 002	3202 - 150	Sparventilhebel
21	1011 7701 003	3202 - 155	Hebelring
22	1011 3701 005	3202 - 158	Sparventilumlaufl M20x1

* nicht lieferbar
** werkseitig nicht vorgesehen (optionaler Einbau)

Reparaturen dürfen nur durch autorisiertes Fachpersonal vorgenommen werden !



mit Fett- oder Oelfilm einsetzen
(z.B. Nähmaschinenöl, Armaturen fett)

Gewinde fett und staubfrei montiert,
eindichten mit DVGW-zugelassenen
Gewindesicherungsmittel (z.B. Loctite etc.)
kein Hanf oder Teflonband

Ersatzteilstückliste - Handgriff 6001-38

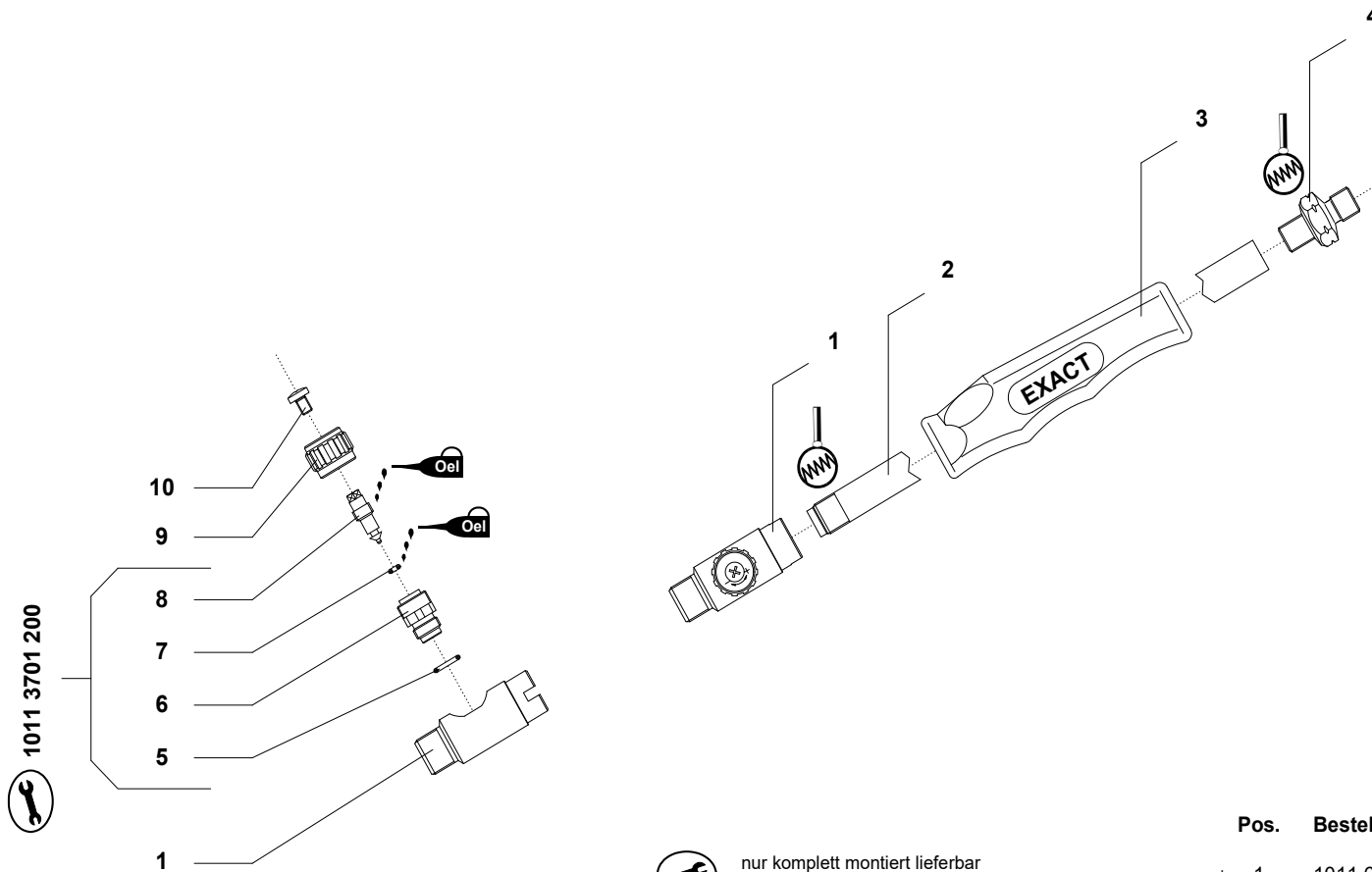
Ausführung mit

- M14x1a. - RH x G3/8"a. - LH
- Hauptabsperventil
- Sparventilhebel

Pos.	Bestell-Nr.:	Code-Nr.:	Bezeichnung
* 1	1011 2401 001	3200 - 201	Ventilkörper 2401
2	1011 6002 008	3201 - 008	Durchlaufrohr 12x107 verzinkt
3	1011 6002 100	3201 - 070	Griffschale 2 "EXACT Hamburg" rot
4	1011 2602 011	3201 - 020	Anschlußverschraubung G3/8"-LH
5	1011 3202 101	3202 - 101	Kugel 4mm
6	1011 6002 002	3202 - 220	4kt. -Spindel Absperrventil M8x0,75
7	1011 6002 003	3202 - 230	Spindelring
8	1011 6002 004	3202 - 131	O-Ring 5,30x2,40
9	1011 6002 005	3202 - 240	Spindelumlaufl M13x1
10	1011 6002 006	3202 - 250	Handrad Absperrventil
** 11	1011 2612 007	3202 - 260	Fächerscheibe A3,7
12	1011 6002 007	3202 - 255	Linsenkreuzschlitzschraube M3,5x5
13	1011 2800 103	3202 - 110	Kugelfeder 4,40x0,60x15,60x8W
14	1011 2800 102	3202 - 100	Kugel 1/4" (6,32mm)
15	1011 2800 106	3202 - 130	O-Ring 4,00x1,50
16	1011 2800 105	3202 - 120	Kugelhaus M8x1
17	1011 3701 004	3202 - 112	Druckpilzfeder 11,00x1,00x11,50x2W
18	1011 3701 006	3202 - 200	Druckpilz
19	1011 2800 108	3202 - 160	Membrane 19x1
20	1011 3701 002	3202 - 150	Sparventilhebel
21	1011 7701 003	3202 - 155	Hebelring
22	1011 3701 005	3202 - 158	Sparventilumlaufl M20x1

* nicht lieferbar
** werkseitig nicht vorgesehen (optionaler Einbau)

Reparaturen dürfen nur durch autorisiertes Fachpersonal vorgenommen werden !





Ersatzteilstückliste - Handgriff 6004

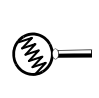
Ausführung mit

- M14x1a. - RH x M10x1a. - LH
- Hauptabsperrrventil mit Kleinhandrad

Pos.	Bestell-Nr.:	Code-Nr.:	Bezeichnung
* 1	1011 6004 001	3200 - 604	Ventilkörper 6004
2	1011 6002 008	3201 - 008	Durchlaufrohr 12x107 verzinkt
3	1011 6002 100	3201 - 070	Griffschale 2 "EXACT Hamburg" rot
4	1011 6002 011	3201 - 021	Anschlußverschraubung M10x1-LH
5	1011 7701 008	3202 - 132	O-Ring 8,00x1,50
6	1011 7701 005	3202 - 300	Dosierventilkörper
7	1011 7701 009	3202 - 134	O-Ring 1,90x1,50
8	1011 7701 006	3202 - 222	6kt.-Spindel Dosierventil M7x0,5
9	1011 7701 007	3202 - 251	Handrad Dosierventil
10	1011 6002 007	3202 - 255	Linsenkreuzschlitzschraube M3,5x5

 nur komplett montiert lieferbar
mit Bestell-Nr.: **** * * * *

 mit Fett- oder Oelfilm einsetzen
(z.B. Naehmaschinenöel, Armaturen fett)

 Gewinde fett und staubfrei montiert,
eindichten mit DVGW-zugelassenen
Gewindesicherungsmittel (z.B. Loctite etc.)
kein Hanf oder Teflonband

* nicht lieferbar